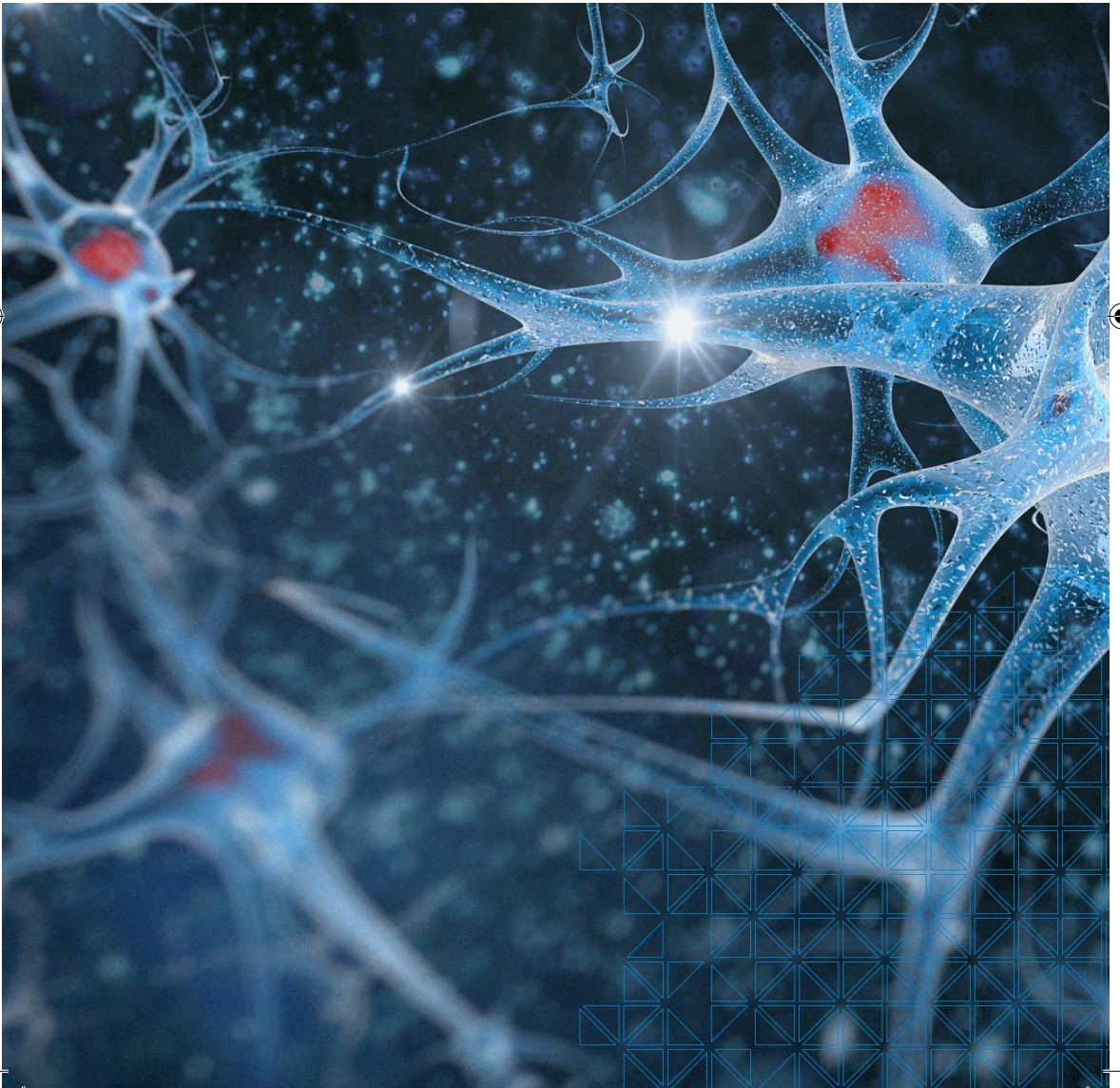




SVERIGES NEUROPSYKOLOGERS FÖRENING

Sveriges Neuropsykologers Förening





Sveriges Neuropsykologers Förening (SNPF) bildades 1989 som en yrkesförening inom Sveriges Psykologförbund och är idag den största yrkesföreningen.

Medlemmarna är psykologer som yrkesmässigt arbetar med, eller intresserar sig för, neuropsykologi. Även andra yrkeskategorier är välkomna som stödmedlemmar i föreningen.

SNPF finns på lokal nivå och är uppdelad i fyra regioner: Norra, Södra, Östra och Västra.

Riksstyrelsen samordnar regionerna och leder föreningens arbete på riksplånet. Riksstyrelsen samarbetar även med de neuropsykologiska föreningarna i övriga nordiska länder och är medlem i Federation of the European Societies of Neuropsychology, FESN.

SNPF





SNPF verkar för spridning av aktuell forskning och klinisk erfarenhet inom det neuropsykologiska fältet samt för ett utbyte av kunskap neuropsykologer emellan. Föreningen bevakar och verkar även pådrivande för en utveckling av yrkesområdet. SNPF har en årlig riksstämma och anordnar seminarier, studiedagar och liknande på olika håll i landet. Med de andra nordiska föreningarna turas vi om att arrangera nordiska konferenser.

Vad innebär medlemskap?

Som medlem i föreningen får du full tillgång till aktuell information och kommande nyhetsbrev genom SNPF:s hemsida. Du får också inbjudningar till seminarier, föreläsningar och den årliga riksstämman samt rätt att delta på medlemsmöten som föreningen kallar till. Som medlem med fullt medlemskap har du även rösträtt. Om aktiviteterna som du får inbjudan till är belagda med en avgift erhåller du som medlem ett reducerat pris, i vissa fall får medlemmar delta kostnadsfritt.

Du blir också en del av Sveriges största nätverk för neuropsykologi!

Hur blir jag medlem?

Du som är medlem i Sveriges Psykologförbund kan ansöka om fullt medlemskap. Psykologer som inte är medlemmar i Sveriges Psykologförbund samt personer ur andra yrkeskategorier kan ansöka om att bli stödmedlem.

En årlig medlemsavgift tas ut och är beroende av vilken typ av medlemskap du söker. För fullt

medlemskap och stödmedlemskap betalar du 400 kr per år. Pensionärer och studenter betalar 250 kr per år.

Ansökning om medlemskap sker via hemsidan, www.snpf.se. Du kan fritt välja vilken region du vill tillhöra.

Vad är neuropsykologi?

» *Neuropsykologin som disciplin studerar sambandet mellan hjärnans funktioner och det mänskliga beteendet.*

Neuropsykologin som disciplin studerar sambandet mellan hjärnans funktioner och det mänskliga beteendet. Neuropsykologin är ett forskningsintensivt område under snabb utveckling. Många neuropsykologer deltar i kunskapsrådets utveckling genom egen forskning. Andra är kliniskt verksamma inom olika områden. I dag finns det neuropsykologer inom en lång rad verksamheter, till exempel demensvård, barn- och ungdomspsykiatri, vuxenpsykiatri, hjärnskaderehabilitering, neurologi, rättspsykiatri, habilitering med mera. Neuropsykologen i den kliniska verksamheten ansvarar för att med kvalificerade testmetoder utreda funktionsnivå, diagnostisera, planera för och genomföra behandlingsinsatser. Många neuropsykologer har också utvecklings- och utbildningsuppdrag.





SVERIGES NEUROPSYKOLOGERS FÖRENING

Välkommen till Sveriges största yrkesförening för psykologer. Vi verkar för spridning av neuropsykologisk kunskap samt för utbyte av erfarenheter och kunskap neuropsykologer emellan. Vi är en Nationell Förening inom Sveriges Psykologförbund.



www.snpf.se

